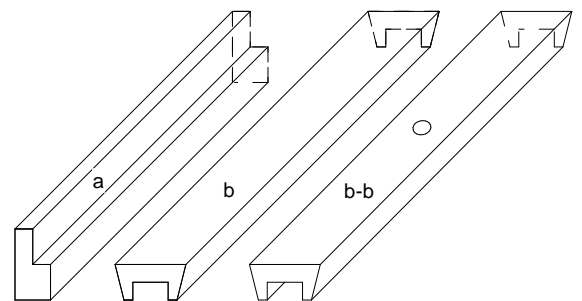
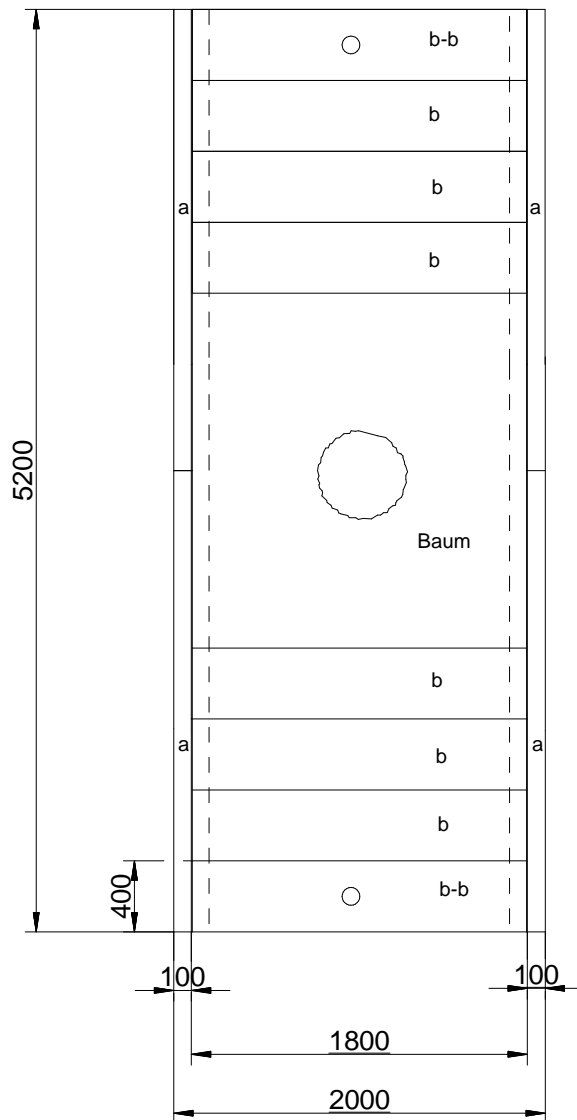


Bauteile für dieses Anwendungsbeispiel

- a Beton-Fundamentbalken
= 4 Stück
- b Beton-Abdeckelement
= 6 Stück
- b-b Beton-Abdeckelement
mit Belüftungs- und
Bewässerungstutzen
= 2 Stück



Alle Rechte an diesem Dokument und seinem Inhalt bleiben vorbehalten. Das gilt auch ohne Eintragung eines Patentes oder Gebrauchs-/ Geschmacksmusters. Vervielfältigung, Verwertung oder Weitergabe des Dokuments und/oder seines Inhalts sind ohne schriftliche Einwilligung nicht zulässig. Zuwiderhandlungen werden verfolgt und machen schadenersatzpflichtig.

Bauvorhaben:
Produktdatenblatt

Datum: **16.02.2022**
Name: **F. Wiczorek**

Maßstab: **A4/1:25**
Zeichnungsnummer: **A - 0701**

Geändert am:

Zeichnungsinhalt:
**Baumscheiben Wurzelbrücken
System F +F Brücke 2 (B)**

Hersteller:
Georg Langer
Stadtmobiliar GmbH
38685 Langelsheim
Tel: 0 53 26 / 92880-0